

Unser Hintergrund

Die Landesservicestelle für bürgerschaftliches Engagement ist ein Ergebnis der Engagementstrategie für das Land Nordrhein-Westfalen (Ziel 29).

Die Engagementstrategie



- Leitfrage: „Wie kann es gemeinschaftlich gelingen, die Rahmenbedingungen für bürgerschaftliches Engagement – auch in Anbetracht gesellschaftlicher Veränderungen – zu verbessern und noch mehr Menschen daran teilhaben zu lassen?“
- Entwicklung unter Beteiligung von über 2.000 engagierten Personen und Organisationen aus Nordrhein-Westfalen
- Verabschiedung der „Engagementstrategie für das Land Nordrhein-Westfalen“ am 02.02.2021 vom Landeskabinett
- Umsetzung der Engagementstrategie in gemeinsamer Verantwortung von Landesregierung, Kommunen, Zivilgesellschaft und Wirtschaft



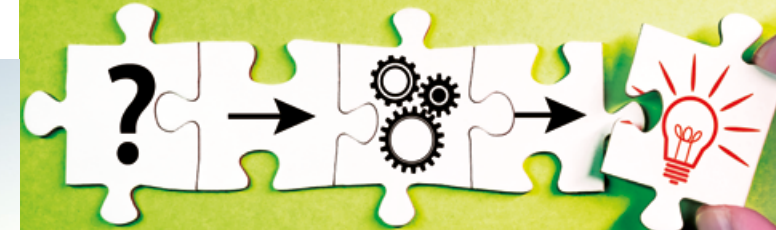
Die Engagementstrategie für das Land Nordrhein-Westfalen als Grundlage und Auftrag für die Landesservicestelle für bürgerschaftliches Engagement und ihre Arbeit.

Staatskanzlei
des Landes
Nordrhein-Westfalen
Horionplatz 1
40213 Düsseldorf
Telefon: 0211-837-1677

Stand: September 2022



Bildnachweis Titel:
iStock.com / Christian Horz



Landesservicestelle für bürgerschaftliches Engagement

Wissensträgerin. Lotsin.
Vermittlerin.

Ein Angebot des Landes
Nordrhein-Westfalen

So erreichen Sie uns

Unser Auftrag



Zentrale Anlaufstelle des Landes für Engagierte, Vereine, zivilgesellschaftliche Organisationen und Verbände



Hilfreiche Informationen bündeln



Bestehende Unterstützungs- und Beratungsangebote ergänzen



Orientierung und Hilfestellung für diverse Themen anbieten

Unsere Schwerpunkte

Die aktuellen Schwerpunkte der Landesservicestelle für bürgerschaftliches Engagement:



Förderberatung



Rechtliche Hinweise

Unsere Angebote



Bereitstellung von vielfältigen Informationen auf dem Engagement-Portal des Landes Nordrhein-Westfalen



E-Mail-Beratung zu Themen entlang unserer Schwerpunkte



Telefonische Beratung



Diverse Formate zur Wissensvermittlung und Unterstützung

Unsere Kommunikationswege



Engagement-Portal des Landes Nordrhein-Westfalen
www.engagiert-in-nrw.de



Engagement-Newsletter des Landes Nordrhein-Westfalen

E-Mail-Beratung:

landesservicestelleBE@stk.nrw.de

Servicehotline:

0211 837-1677

Servicezeiten finden Sie auf dem Engagement-Portal des Landes Nordrhein-Westfalen.



Sie möchten mehr über das Angebot der Landesservicestelle für bürgerschaftliches Engagement erfahren?



Besuchen Sie das Engagement-Portal des Landes Nordrhein-Westfalen unter:
www.engagiert-in-nrw.de/landesservicestelle



Sie haben Interesse an dem Engagement-Newsletter des Landes Nordrhein-Westfalen?



Abonnieren Sie den Newsletter über folgenden Link:
www.engagiert-in-nrw.de/newsletter